

pasquali

TRACTORES

TRATTORI

ERA9.30

ERA9.40



TRACTORES TRATTORI

PASQUALI, líder a nivel internacional en la producción de máquinas destinadas a la agricultura y el tiempo libre, gracias a las características de vanguardia con las que concibe su producción, presenta hoy dos nuevos tractores para afrontar los desafíos del mañana. Las inversiones efectuadas para la realización de estas nuevas máquinas, unido a modernos sistemas de producción, han permitido realizar el ERA, un nuevo concepto de tractor convencional, de estructura reducida pero que esconde grandes prestaciones. Los tractores ERA son el fruto de largos años de experiencia en los cuales nuestros técnicos se han estado confrontando de forma cotidiana con los clientes y vendedores del sector. Esta filosofía nos ha permitido recabar valiosas informaciones con el fin de concentrarnos con eficacia en el perfeccionamiento e innovación del producto adelantando tiempo para hacer realidad las expectativas de nuestros clientes.



PASQUALI, grazie alle caratteristiche di avanguardia con cui concepisce la propria produzione, presenta oggi due nuovi trattori per affrontare le sfide di domani. Gli investimenti operati per la realizzazione di queste nuove macchine uniti a moderni sistemi di produzione hanno permesso di realizzare ERA, un nuovo concetto di trattore convenzionale, realizzato in piccolo ma con grandi doti nascoste. I trattori ERA sono il frutto di lunghi anni di esperienza in cui i nostri tecnici si sono confrontati quotidianamente con clienti e operatori del settore. Questa filosofia industriale ci ha permesso di ricavare preziose informazioni al fine di concentrarci con efficacia sul perfezionamento e l'innovazione del prodotto precorrendo i tempi

per concretizzare le aspettative dei nostri clienti.

Concebidos de forma práctica y racional

La característica fundamental de un tractor moderno es la capacidad de hacer frente a múltiples tareas, lo cual es versatilidad. Por tanto debe ser potente pero al mismo tiempo compacto y manejable, robusto y cómodo, productivo y fiable. Capaz de responder a las crecientes necesidades de nuevos sectores de utilización que entienden de forma moderna y racional el modo de trabajar y la relación con el vehículo. Los tractores ERA son todo esto, versátiles compactos y robustos, con una amplia gama de opciones que permitirán elegir el tractor que justamente necesite. La flexibilidad de los motores potentes y "ecológicos", la transmisión práctica y fiable unida a las prestaciones de un eficiente sistema hidráulico, se combinan para ofrecer una excelente operatividad de los vehículos. Para saber lo que le puede ofrecer un ERA basta mirarlo, o bien contactar un concesionario PASQUALI: Descubrirá como puede hacer que su trabajo sea aún más versátil.



Concepiti in maniera pratica e razionale

Caratteristica fondamentale di un trattore moderno è la capacità di far fronte ad una molteplicità di compiti, cioè la sua versatilità. Esso deve essere potente ma al tempo stesso compatto e maneggevole, robusto e comodo, produttivo e affidabile. Capace di rispondere alle crescenti necessità di nuovi settori d'impiego che concepiscono in maniera moderna e razionale il modo di lavorare e l'approccio con il mezzo. I trattori ERA sono tutto questo, versatili, compatti e robusti concepiti in maniera moderna con un'ampia gamma di opzioni che vi permetteranno di scegliere l'esatto trattore di cui avete bisogno. Il design avanzato è stato concepito in maniera pratica e razionale. La flessibilità di motori potenti ed 'ecologici', la trasmissione pratica e affidabile unita alle prestazioni di un efficiente impianto idraulico si combinano per offrire una eccellente operatività dei mezzi. Per sapere cosa può offrirvi un ERA basta guardarlo, oppure contattare un concessionario PASQUALI: scoprirete in che modo potrete rendere ancora più versatile il vostro lavoro.

Seguridad y Medio Ambiente

Para los técnicos PASQUALI que han diseñado los tractores ERA, el aspecto de la seguridad y el respeto del medio ambiente han sido prioridades en las cuales se han inspirado en la realización del proyecto. En efecto las máquinas han sido cuidadas con objeto de que sean extremadamente seguras y con dispositivos que protegen tanto al usuario como a cualquiera que pudiese estar en el radio de acción del vehículo. El medio ambiente es de importancia fundamental para nosotros, de hecho, nuestro producto está realizado para gente que trabaja constantemente en estrecho contacto con la naturaleza, por tanto es una constante de nuestro modo de pensar y actuar el respetarlo y protegerlo. Nuestras máquinas han sido realizadas con materiales altamente reciclables. En los procesos de pintura se emplean productos de bajo impacto medioambiental. Las emisiones ya sean de ruidos o de humos, cumplen totalmente las normas actualmente en vigor.

Flexibilidad y potencia

La flexibilidad ofrecida en general por los motores, se traduce en efectiva productividad sólo cuando estos son montados en un tractor integrado y combinado oportunamente a las transmisiones, toma de fuerza y la potencia hidráulica. Los tractores ERA montan excelentes motores Lombardini de la serie FOCS de inyección indirecta. Motores que ofrecen grandes prestaciones y permiten una amplia gama de velocidades comprendidas entre la potencia y el par máximo, con un excelente incremento de par. Todos estos factores, combinados, confieren a las máquinas una flexibilidad sin comparativos. Los motores diesel de los tractores ERA han sido realizados con los sistemas más avanzados de combustión e inyección. La reducción de todas las partes en movimiento a valores mínimos y la optimización del equilibrio, han permitido controlar las vibraciones hasta los niveles más bajos. La concepción del sistema de inyección, centrado en una bomba/injector de patente original y la optimización de los componentes determinantes para la combustión, han permitido superar severos límites de emisión (Normativas CARB, CE y EPA). La agrupación de las principales funciones en la cabeza del motor han permitido realizar un bloque compacto con un mínimo volumen. El ERA 9.30 monta un motor de 3 cilindros de 1.028 c.c. que da una potencia de 19 KW/26CV a 3400 r.p.m. El ERA 9.40 monta un motor de 4 cilindros de 1.372 c.c. que da una potencia de 25,5 KW/35CV a 3.400 r.p.m. Ambos motores son refrigerados por agua y garantizan una elevada potencia con par motor de un alto nivel partiendo de un bajo régimen de revoluciones. Seguros, fiables y con consumos reducidos tienen la ventaja de una manutención económica, además de gran facilidad en la adquisición de recambios.



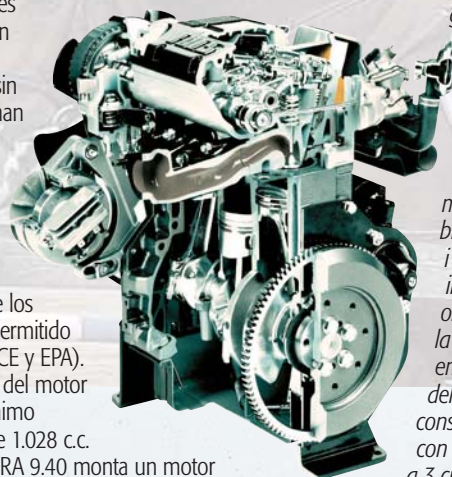
Ambiente e sicurezza

Per i tecnici PASQUALI che hanno ideato i trattori ERA l'aspetto della sicurezza e il rispetto dell'ambiente sono state le priorità a cui si sono ispirati nella realizzazione del progetto. Infatti le macchine sono state curate in maniera tale da renderle estremamente sicure con dispositivi che tutelano sia l'operatore che chiunque sostenga nel raggio di azione del mezzo. L'ambiente è di fondamentale importanza per noi, il nostro prodotto infatti è realizzato per gente che opera costantemente a stretto contatto con la natura, diventa quindi una costante del nostro modo di pensare e agire rispettarlo e tutelarlo. Le nostre macchine sono state realizzate con materiali altamente riciclabili. Nei processi di verniciatura vengono impiegati prodotti con basso impatto ambientale. Le emissioni, sia in termini di rumori che di fumi, sono a totale rispetto delle norme attualmente in vigore.

Flessibilità e potenza

La flessibilità offerta in genere dai motori si traduce in effettiva produttività solo quando questi sono montati su un trattore integrato e opportunamente combinati alle trasmissioni, alla presa di forza ed

alla potenza idraulica. I trattori ERA sono allestiti con eccellenti motori LOMBARDINI della serie FOCS ad iniezione indiretta. Motori che forniscono grandi prestazioni consentendo un'ampia gamma di velocità comprese fra la potenza e la coppia massima, nonché un eccellente incremento di coppia. Tutti questi fattori, combinati assieme, conferiscono alle macchine una flessibilità senza confronti. I motori diesel dei trattori ERA sono stati realizzati con i più avanzati sistemi di combustione e iniezione. La riduzione di tutte le masse in movimento a valori minimi e l'ottimizzazione del bilanciamento, hanno permesso di contenere le vibrazioni tra i più bassi livelli riscontrabili. La concezione del sistema iniezione, centrato su una pompa-iniettore di brevetto originale, e l'ottimizzazione dei componenti determinanti per la combustione hanno consentito di superare severi limiti di emissioni (Normative CARB, CE ed EPA). Il raggruppamento delle principali funzioni nella testata del motore hanno consentito di realizzare un monoblocco di estrema compattezza con un minimo ingombro. Il trattore ERA 9.30 adotta un motore a 3 cilindri da 1028 cc che eroga una potenza di 19KW/26HP a 3400 giri/min. L'ERA 9.40 adotta un motore a 4 cilindri da 1372 cc che eroga 25,5KW/35HP a 3400 giri/min. Entrambi i motori sono raffreddati a liquido e garantiscono una elevata potenza con coppie motrici ad altissimo livello a partire da bassi regimi di giri. Sicuri ed affidabili, dai consumi contenuti hanno il vantaggio di una facile economia di manutenzione oltre ad una estrema facilità di reperimento dei ricambi.





Transmisión

Combinar eficazmente la potencia y la velocidad en la operación de desarrollo, mejora la calidad del trabajo. La transmisión de los tractores ERA ha sido concebida con engranajes para disfrutar al máximo las prestaciones del motor y reducir al mínimo la rumorosidad. 12 marchas adelante y 12 marchas atrás con relaciones de transmisión equilibradas subdivididas en tres escalas cada una de las cuales con cuatro marchas, proporcionan una amplia gama de velocidades de trabajo. El práctico inversor con acoplamiento manejable, incorporado en la transmisión, permite efectuar rápidos cambios de dirección. El embrague bidisco de los tractores ERA es con accionamiento a pedal para el cambio y manual para la toma de fuerza. Situado en el centro del vehículo para reducir las dimensiones, está fabricado con material orgánico para reducir el desgaste y permitir un acoplamiento "suave" y gradual.

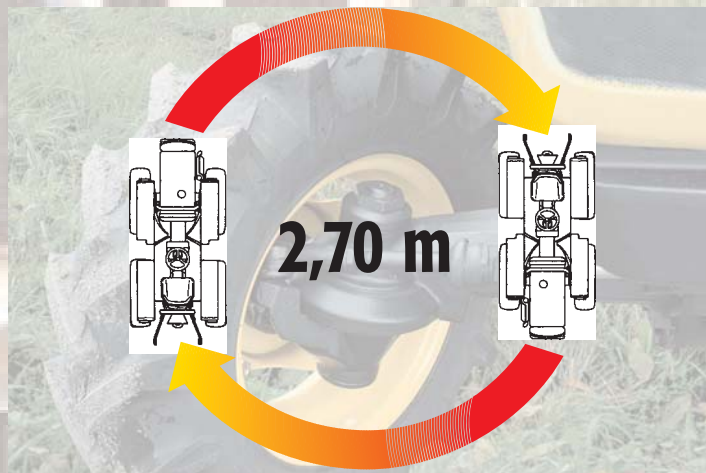


Trasmissione

Combinare efficacemente potenza e velocità all'operazione da svolgere migliora la qualità del lavoro. La trasmissione dei trattori ERA è stata concepita con ingranaggi elicoidali per sfruttare al massimo le prestazioni del motore e ridurre al minimo la rumorosità. 12 marce avanti e 12 retromarce con rapporti sincronizzati equidistanti suddivisi in tre gamme, ognuna delle quali con quattro marce, forniscono un'ampia scelta di velocità di lavoro. Il pratico inversore con innesti agevolati, incorporato nella trasmissione, consente rapidi e veloci cambiamenti di direzione. La frizione bidisco dei trattori ERA è con comando a pedale per il cambio e manuale per la presa di forza. Posta in posizione centrale del mezzo per contenerne le dimensioni, è realizzata con materiale organico per consentire un innesto dolce e graduale.



Radio de giro con ruedas 65/80-12 * 250/80-18



Raggio di sterzata con ruote 65/80-12 * 250/80-18



Realización

Las características estructurales de los ERA son las clásicas de los tractores convencionales. El ancho de vía corto y la dirección hidrostática de bajo esfuerzo aseguran una excelente maniobrabilidad permitiendo un radio de giro de sólo 2,70 m, esencial cuando el espacio es limitado. Versatilidad y prestaciones son garantía de la constante capacidad de transmitir la potencia. El robusto sistema de 4 ruedas motrices, con tracción anterior desconectable, optimiza la tracción, con efectos positivos en el rendimiento. Bloqueando el diferencial posterior es posible potenciar la tracción. El eje direccional anterior de los ERA es de portal. Los reductores epicicloidales, situados en las ruedas del eje posterior, reducen el volumen maximizando la transmisión de par motor. Los frenos multidisco en baño de aceite con accionamiento mecánico están situados en los semiejes posteriores de los tractores. Extremadamente eficientes son de larga duración y sin manutención. La toma de fuerza posterior es de 540 r.p.m., independiente y sincronizada con el cambio. En opción se puede suministrar también una toma de fuerza ventral a 2000 r.p.m.

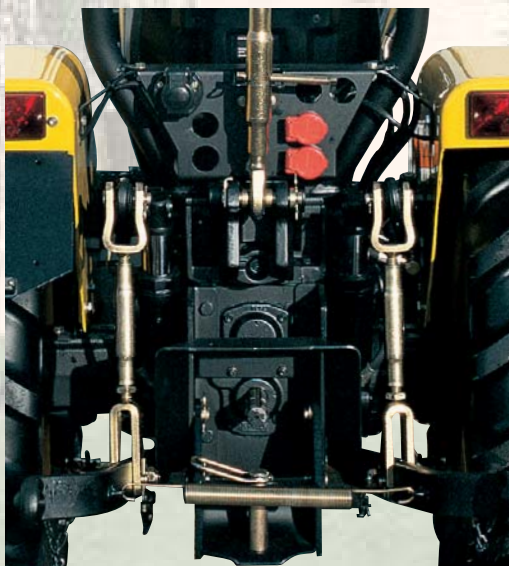


Performance

Le caratteristiche strutturali degli ERA sono quelle classiche dei trattori convenzionali. Il passo corto e lo sterzo idrostatico a basso sforzo assicurano un'eccellente manovrabilità consentendo un raggio di sterzata a soli 2,70 m, essenziale quando lo spazio è limitato. Versatilità e prestazioni sono garantite dalla costante capacità di trasmettere la potenza al suolo. Il robusto sistema a 4 ruote motrici, con trazione



anteriore disinseribile, ottimizza la trazione con effetti positivi sulla resa. Bloccando il differenziale posteriore è possibile potenziare la trazione. L'assale sterzante anteriore dei trattori ERA è a portale. I riduttori epicicloidali, posti sulle ruote dell'assale posteriore, riducono l'ingombro massimizzando la trasmissione di coppia. I freni multidisco in bagno d'olio con comando meccanico sono posizionati sui semiassi posteriori dei trattori. Estremamente efficienti sono di lunga durata e senza manutenzione. La presa di forza posteriore è a 540 giri/min., indipendente e sincronizzata con il cambio. In opzione viene fornita anche una presa di forza ventrale a 2000 giri/min.



Precisión en el control de aperos

La precisión en el control de aperos mejora las prestaciones en el campo. El elevador hidráulico posterior de los ERA es un grupo compacto con cilindro vertical y enganche a 3 puntos de categoría 1. El caudal de la bomba es de 24 l. Disponible opcionalmente una bomba de mayor caudal hasta 30 l. La capacidad de elevación en las rótulas es de 700 Kg. Opcionalmente está previsto también un elevador con control de esfuerzo y posición, control mixto y limitación de la altura con memorización de tipo electrónico.



Preciso controllo dell'attrezzo

Il preciso controllo dell'attrezzo migliora le prestazioni in campo. Il sollevamento idraulico posteriore degli ERA è un monogruppo a cilindro verticale con attacco a 3 punti di categoria 1. La portata della pompa è di 24 lt. Disponibile in opzione una pompa maggiorata a 30 lt. La capacità di sollevamento alle rotule è di 700 KG. In opzione è previsto anche un sollevatore con sforzo controllato, con posizione, sforzo, controllo misto e limitazione dell'alzata con memorizzazione di tipo elettronico.

Cómoda posición de trabajo

La comodidad y la sencillez del módulo de conducción pueden influir de forma importante en las prestaciones de trabajo. Los ERA han sido concebidos para optimizar la actividad de conducción y de control del vehículo. El volante (regulable en opción) y el asiento pueden ser regulados a necesidad y propia exigencia del usuario. Los controles, situados de forma racional, están todos a mano del usuario para un ágil y rápido accionamiento y control de la actividad que se está desarrollando.

Una comoda postazione di lavoro

La comodità e la semplicità del modulo guida possono influire in maniera rilevante sulle prestazioni lavorative. I trattori ERA sono stati concepiti per ottimizzare le attività di guida e di controllo del mezzo. Il volante (registrabile in opzione) ed il sedile possono essere regolati a piacimento dell'operatore, che sceglie in base alle proprie esigenze. I comandi, posti in maniera razionale, sono a portata di mano ed il loro rapido ed agevole azionamento pone l'operatore in una posizione di completo controllo delle attività.





Neumáticos

También las ruedas son de importancia básica para poder trabajar mejor en cualquier condición de terreno. A tal efecto PASQUALI ha previsto para sus tractores una amplia gama de neumáticos con características y huellas diferenciadas que permite a los tractores ERA ser empleados en cada superficie con máxima versatilidad y sin perder adherencia.

Pneumatici

Anche le ruote sono di basilare importanza per poter operare al meglio in ogni condizione di terreno. La PASQUALI infatti ha previsto per i suoi trattori un'ampia scelta di pneumatici con caratteristiche e battistrada differenziati che consentono ai trattori ERA di essere impiegati su ogni superficie con estrema versatilità senza perdere aderenza.



Escoger una máquina adecuada

El saber elegir el tractor adecuado para el propio trabajo no es seguramente una tarea fácil. Características, dimensiones y dispositivos opcionales cambian de un modelo a otro y de un fabricante a otro. Algunas pequeñas sugerencias le podrán ayudar a seguir el camino adecuado para su decisión. En primer lugar confíe en la experiencia de su concesionario PASQUALI, y sepa reconocer en él a un verdadero experto que le aconsejará el tractor adecuado a sus

exigencias. En segundo lugar puede contar con la gran experiencia de un grupo con más de medio siglo en el sector de la mecanización agrícola. PASQUALI ha basado siempre su producción en la calidad y ésta ha permanecido como una de las características que distinguen nuestros productos. Otra de las cuestiones que seguramente pueden orientar su elección hacia un tractor PASQUALI es nuestro servicio "posventa". Nuestra red de concesionarios y recambistas apoyados por técnicos y comerciales, están siempre a su disposición con personal cualificado para garantizarle una asistencia rápida y segura que le permitirá disponer de su vehículo siempre en el momento necesario. Si tiene la suerte de comprar un tractor PASQUALI no espere encontrarse con problemas, y de todas formas, ante cualquier eventualidad, tenga la seguridad que su concesionario PASQUALI podrá resolverlo.

Come individuare la macchina giusta

Il saper scegliere il trattore giusto per il proprio lavoro non è sicuramente compito facile. Caratteristiche, dimensioni e dispositivi opzionali variano da un modello all'altro e da un costruttore all'altro. Alcuni piccoli suggerimenti potrebbero aiutarvi ad intraprendere la strada giusta per il vostro investimento. In primo luogo fate pure affidamento sull'esperienza del vostro concessionario PASQUALI, sappiate riconoscere in lui un vero esperto che vi consiglierà il trattore giusto per le vostre esigenze. In secondo luogo potrete contare sulla lunga esperienza di un gruppo con oltre mezzo secolo di esperienza nel settore della meccanizzazione agricola. PASQUALI infatti ha sempre basato la propria produzione sulla qualità e questa è rimasta una delle caratteristiche che contraddistingue tutta la propria produzione. Un'altra delle caratteristiche che sicuramente possono orientare le vostre scelte verso un trattore PASQUALI è rappresentata dai nostri servizi 'post-vendita'. Infatti la nostra rete di concessionari e ricambisti supportati da tecnici e commerciali sono sempre a vostra disposizione con personale qualificato per garantirvi un'assistenza rapida e sicura che vi permetterà di disporre sempre al momento giusto del vostro mezzo. Se avrete la fortuna di acquistare un trattore PASQUALI non aspettatevi problemi, in ogni caso, all'occorrenza, il vostro concessionario PASQUALI saprà risolverli.



MARCHAS ATRAS / MARCE INDIETRO

MARCHAS ADELANTE / MARCE AVANTI



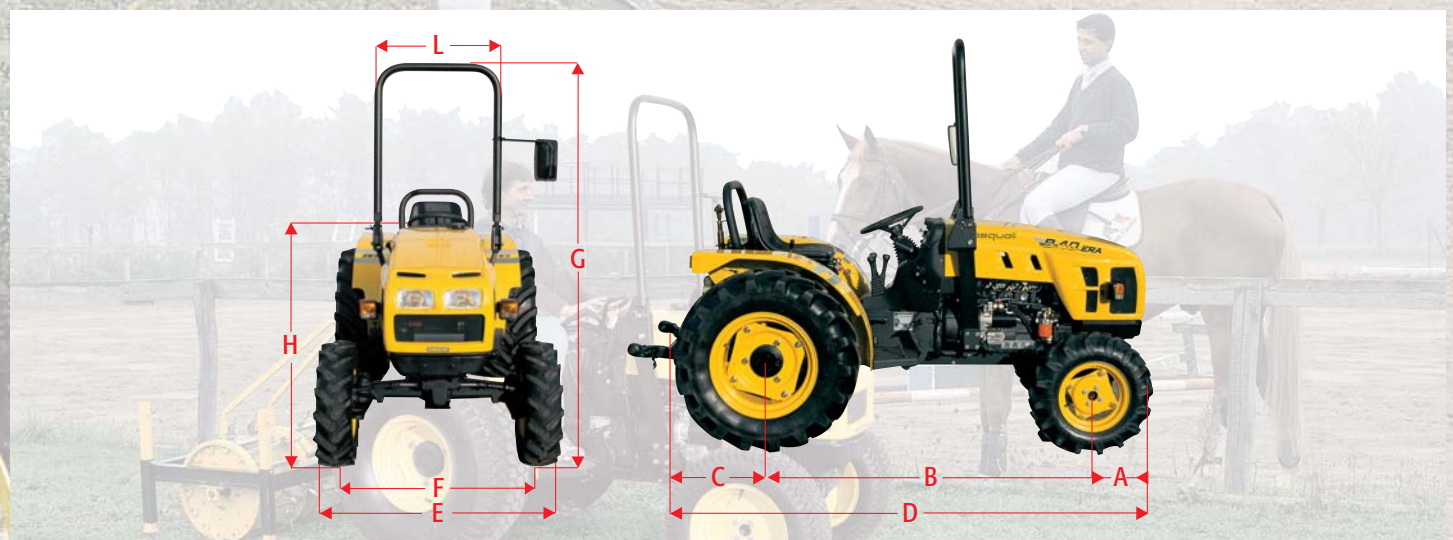
KM/H

Gráfico de velocidades en KM/h con motor a 3400 r.p.m. y neumáticos 6.5/80-12 * 250/80-18
 Grafico delle velocità in km/h con motore a 3400 giri/min e pneumatici 6.5/80-12 * 250/80-18

KM/H



Tipo neumático y correspondiente llanta <i>Tipo pneumatico e relativo cerchio</i>	A Ancho de vía mm. <i>Carreggiata mm</i>	B Anchura min/max mm. <i>Larghezza min/max mm</i>
6.5/80-12 - 250/80-18 con llanta regulable / con cerchio registrabile	Ant. 856-1114 Post. 795-1109	Ant. 1021-1279 Post. 1035-1349
6.5/80-12 - 250/70-18 con llanta regulable / con cerchio registrabile	Ant. 856-1114 Post. 839-1065	Ant. 1021-1279 Post. 1121-1347
6.5/80-12 - 11.5/80-15.3 con llanta regulable / con cerchio registrabile	Ant. 856-1114 Post. 913-1089	Ant. 1021-1279 Post. 1200-1376
6.5/80-12 - 320/65-18 con llanta regulable / con cerchio registrabile	Ant. 856-1114 Post. 873-1065	Ant. 1021-1279 Post. 1192-1384
25 x 8.50-14 - 36 x 13.50-15 con llanta fija / con cerchio fisso	Ant. 960-996 Post. 1173-1209	Ant. 945-961 Post. 1326-1342



Dimensiones tractor / Dimensioni trattori

	A	B	C	D	E min/max	F min/max	G	H	I	L
ERA 9.30										
mm	316	1470	407	2193	856 1209	1035 1384	256	1103	1950	675
ERA 9.40										
mm	316	1553	407	2276	856 1209	1035 1384	256	1103	1950	675

Características técnicas Caratteristiche tecniche	ERA9.30	ERA9.40
Chasis / Telaio	Chasis rígido con ruedas direccionales <i>Telaio rigido a ruote sterzanti</i>	
Tracción / Trazione	Cuatro ruedas motrices con tracción anterior desconectable <i>Quattro ruote motrici con trazione anteriore disinseribili</i>	
Motor / Motore	Diesel inyección indirecta / <i>Diesel iniezione indiretta</i>	
Fabricante <i>Casa costruttrice</i>	Lombardini	
Tipo / <i>Tipo</i>	LDW 1003 FOCS	LDW 1404 FOCS
N. cilindros / <i>N. cilindri</i>	3	4
Cilindrada cc / <i>Cilindrata cc</i>	1029	1372
Potencia KW/CV <i>Potenza KW/CV</i>	19/26	25,5/35
Revoluciones motor/Giri motore	3400	
Par máximo (Nm/giri) <i>Coppia massima (Nm/giri)</i>	59.0 / 2200	82.5 / 2200
Refrigeración <i>Raffreddamento</i>	Agua / <i>Acqua</i>	
Trasmisión / Trasmisione	Cambio de 24 velocidades: 12 adelante y 12 atrás con inversor / <i>Cambio a 24 velocità: 12AV e 12RM con inversore</i>	
Embrague Frizione	Bidisco con accionamiento a pedal para el cambio * Manual para la PTO <i>Bidisco con comando a pedale per il cambio *Manuale per la PTO</i>	
Eje anterior Assale anteriore	Motriz de pórtico / <i>Sterzante a portale</i>	
Eje posterior Assale posteriore	Con reductores epicicloidales <i>Con riduttori epicicloidali</i>	
Blocaje diferencial Blocaggio differenziale	Posterior con accionamiento mecánico <i>Posteriore con comando meccanico</i>	
Toma de fuerza Presa di forza	Posterior con accionamiento mecánico a 540 r.p.m. independiente y sincronizada con el cambio <i>Posteriore con comando meccanico a 540 giri/min indipendente e sincronizzata con il cambio</i> Ventral con accionamiento mecánico a 2000 r.p.m. (opcional) <i>Ventrale con comando meccanico a 2000 giri/min. (opzionale)</i>	
Elevador posterior Sollevatore posteriore	Con pistón externo y enganche a tres puntos cat. 1 <i>Con martinetto esterno e attacco a tre punti cat. 1</i> Con posición y esfuerzo controlado electrónico (opcional) <i>Con posizione a sforzo controllato elettronico (opzionale)</i>	
Capacidad de elevación kg <i>Capacità di sollevamento in kg</i>	700 en las rótulas <i>700 alle rotule</i>	
Frenos de servicio Frani di servizio	Multidisco en baño de aceite <i>Multidisco in bagno d'olio</i>	
Freno de emergencia Freno di soccorso	Actúa mecánicamente sobre los frenos de servicio <i>Agente meccanicamente sui freni di servizio</i>	
Dirección Sterzo	Hidroestática que actúa sobre el eje anterior <i>Con guida idrostatica agente sull'assale anteriore</i>	
Sistema eléctrico Impianto elettrico	12 V - 45 Ah	
Arco de protección Telaio di protezione	Anterior abatible <i>Anteriore abbattibile</i>	
Neumáticos Pneumatici	Anteriores / <i>Anteriori</i> : 6.5/80-12 Posteriores / <i>Posteriori</i> : 250/80-18 (de serie)/(di serie) Anteriores / <i>Anteriori</i> : 6.5/80-12 Posteriores / <i>Posteriori</i> : 280/70-18 Anteriores / <i>Anteriori</i> : 6.5/80-12 Posteriores / <i>Posteriori</i> : 11.5/80-15.3 Anteriores / <i>Anteriori</i> : 6.5/80-12 Posteriores / <i>Posteriori</i> : 320/65-18 Anteriores / <i>Anteriori</i> : 25 x 8.50-14 Posteriores / <i>Posteriori</i> : 36 x 13.50-15 Garden (opcionales)/(opzionali)	
Peso kg Peso in ordine di marcia kg	880	910
Opcional Opzionale	Elevador posterior con doble pistón hidráulico con bomba de 30 l. * Asiento de lujo * Asiento Bostrom * Volante regulable * Gancho de arrastre anterior * <i>Distribuidores auxiliares hasta un máximo de tres * Contrapesos para ruedas * Contrapesos anteriores</i> <i>Sollevatore posteriore a doppio martinetto idraulico con pompa maggiorata a 30 lt.</i> <i>Sedile lusso - Sedile Bostrom - Volante registrabile</i> <i>Gancio di traino anteriore - Distributori ausiliari fino ad un massimo di tre</i> <i>Zavorre per ruote - Zavorre anteriori.</i>	

Los datos contenidos en este catálogo son a título informativo: los modelos descritos son susceptibles de modificación, sin previo aviso, por parte del fabricante. Esquemas y fotografías pueden referirse a equipamientos opcionales o gamas destinados a otros países. Para cualquier información adicional dirigirse a nuestra red de ventas. / I dati contenuti in questo stampato sono forniti a titolo indicativo: i modelli descritti sono suscettibili di modifiche, senza preavviso, da parte del Costruttore. Disegni e fotografie possono riferirsi a equipaggiamenti opzionali o ad allestimenti destinati ad altri Paesi. Per ogni altra informazione rivolgersi alla nostra rete di vendita.



BCS IBERICA, S.A.U.

Polígono Industrial Santa Margarita,
Llobregat, 15
08223 TERRASSA (Barcelona)
Tel. Centralita: 937830544
Tel. Comercial: 937360512
Tel. Recambios: 937830077
Fax: 937861203
e-mail: correo@bcsiberica.es



Presso il vostro concessionario Pasquali