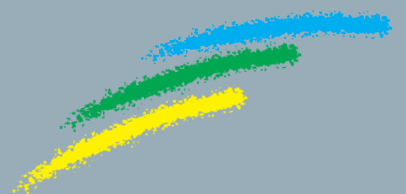


pasquali



MARS el mejor en todos los cultivos

TRACTORES – GAMA ALTA



MARS

EL ÉXITO NUNCA LLEGA POR CASUALIDAD.

Se necesita mucho empeño para alcanzar nuestros objetivos, así como la colaboración de los especialistas más competentes y los mejores medios a disposición. Es necesario mirar al futuro para saber situarse siempre un paso por delante de la competencia.

La serie **Mars EP (Eco-Power)** ha sido estudiada para personas que comparten con nosotros estos principios: **personas motivadas y decididas a realizar sus propios objetivos.**

MÁQUINAS QUE SIEMPRE MANTIENEN LAS PROMESAS.

Con la serie **Mars EP** hemos mejorado una gama de máquinas ya reconocidas entre las mejores del mercado. Para hacerlo hemos recogido las peticiones que el propio mercado demanda y escuchado los deseos de nuestros clientes, aquellos que atañen a las necesidades actuales y aquellos que anticipan las necesidades futuras.

Trabajando en esta dirección hemos realizado una gama de tractores con muchas soluciones innovadoras, grandes y pequeñas, destinadas a producir **instrumentos de los que estar orgulloso**: máquinas que mantienen siempre sus promesas.

HECHOS A MEDIDA PARA CADA TIPO DE USO.

Un gran proyecto, para ser ganador, debe contemplar el mayor número de soluciones posible: por esto para la serie **Mars EP** hemos concebido cuatro versiones distintas de máquinas, cada una de ellas estudiada para las distintas exigencias que los clientes nos estimulan a satisfacer.

Prestaciones, dimensiones, maniobrabilidad, confort y seguridad son las cualidades que nuestros técnicos han desarrollado minuciosamente para realizar este nuevo proyecto: aquellas que en efecto **marcan la diferencia entre un tractor especial PASQUALI y un tractor común.**



MARS



- 1** Potencias elevadas porque las prestaciones favorecen la contención de los costos.
- 2** Transmisiones con chasis OS-Frame que con un solo árbol de transmisión y un solo cardan central, garantizan el máximo rendimiento mecánico y la máxima estabilidad, incluso en terrenos irregulares. El sistema permite al puente anterior una oscilación de 15° respecto al puente posterior y viceversa.
- 3** Perfecta distribución de los pesos para optimizar el rendimiento y la capacidad de tracción en la posición de trabajo, con el apero montado en el elevador posterior.
- 4** Gran caudal de aceite en todos los distribuidores, con bombas hidráulicas sobredimensionadas que garantizan altas presiones: todo orientado a poder utilizar diversos aperos combinados a la vez, y permitiendo un gran ahorro de los costos y del tiempo de trabajo.
- 5** Distancia entre ejes anterior y posterior reducido a tan sólo 1450 mm, estando entre los mejores de la categoría, para poderse mover con desenvoltura entre cultivos y en todo tipo de terrenos.
- 6** Gran confort en la conducción porque encima del tractor muchos se pasan el día.
- 7** Homologaciones, además de ser homologados como máquinas agrícolas, los **MARS** son homologados también como máquinas de "Obras y Servicios".

MARS la gama

MARS EP



MARS AR



Tractores isodiamétricos
monodireccionales
con articulación central



Es considerada la versión de referencia del sector especializado y debe, más que cualquier otra, satisfacer las necesidades más comunes en este tipo de empleos y sobretodo, ser compatible con el medio ambiente en el cual se utiliza.

Las dimensiones compactas y el reducido radio de giro convierten a los **MARS AR** en máquinas insustituibles, preparadas para satisfacer de forma excelente su cometido.

La anchura contenida de tan sólo 115 centímetros y el paso reducido de tan sólo 145 centímetros, lo convierte en el mejor de su categoría.

La nueva transmisión es integrada con un chasis OS-FRAME: un único eje y una única articulación central garantizan una elevada transmisión de potencia a las ruedas y a la toma de fuerza asegurando la máxima fiabilidad.

Disponibles en versiones monodireccionales, los **Mars AR** son instrumentos indispensables en una agricultura especialista siempre a la búsqueda de nuevas soluciones.



MARS RS



Tractores isodiamétricos
monodireccionales
con ruedas directrices

Es la versión tradicional de los **Mars EP** y es aquella que se presta a una mayor variedad de usos. Por sus características los **Mars RS** son particularmente indicados en el sector vitivinícola, hortofrutícola y floricultor: las dimensiones contenidas, las potencias elevadas y **la correcta repartición de los pesos sobre los ejes** cuando la máquina está trabajando, las convierten en instrumentos inigualables en los cultivos en hileras.

Las relaciones del cambio, comunes a todos los Mars, permiten una óptima gama de velocidades.

Las relaciones son siempre progresivas sin superponerse en las distintas gamas permitiendo obtener la velocidad justa para cada uso.

Las transmisiones con chasis OS-Frame optimizan la tracción y la estabilidad de las máquinas durante el trabajo gracias también a un sistema basculante central que permite al tren anterior una oscilación de 15° respecto al tren posterior.

La instalación hidráulica de doble circuito con bombas independientes e intercambiador de calor, con un caudal total de 80 litros/minuto y presiones de ejercicio de 180 bares, garantiza las grandes prestaciones que caracterizan estos modelos, generando a la vez los mejores rendimientos de la categoría.



MARS motor

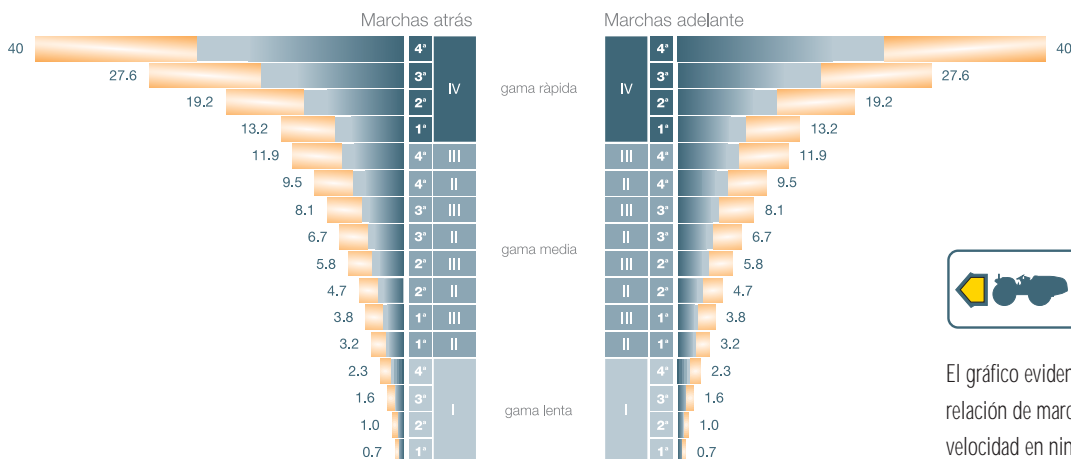


DIRECTO AL CORAZÓN.

Decimos adiós a los motores Tier II, agradecidos por el excelente trabajo desarrollado a lo largo de estos años. Es el momento de dar la bienvenida a sus sustitutos, los nuevos **VM D753 y D754 Tier III**: con ellos los tractores **Mars** recibirán un corazón aún más grande

Los nuevos motores son más eficientes que sus predecesores bajo cualquier punto de vista: más potentes gracias al intercooler, más limpios y silenciosos acorde a las actuales normativas. Por esto son capaces de dar una respuesta fantástica desde el momento de arrancar el tractor.

Gráfico de la velocidad en Km/h con ruedas de 20' – Régimen motor: 2300 rpm



El gráfico evidencia la perfecta progresión de la relación de marchas, sin sobreponerse ninguna velocidad en ninguna gama de avance.

DE 70 A 91 CV.

Tres son los motores VM disponibles para la serie **Mars EP**, concebidos para conseguir la máxima potencia de cada gota de carburante

- **Motor VM D753 IE3** diesel turbo con 3 cilindros en línea de 2,2 litros. Con la ayuda del intercooler desarrolla 70 CV de potencia a 2300 rpm.
- **Motor VM D754 TE3** diesel turbo con 4 cilindros en línea de 3 litros. Desarrolla 79 CV de potencia a 2300 rpm.
- **Motor VM D754 IE3** diesel turbo con 4 cilindros en línea de 3 litros. Con la ayuda del intercooler desarrolla 91 CV de potencia a 2300 rpm.

Para este último modelo VM ha desarrollado el **nuevo EGR System**. Este sistema recicla los gases expulsados y debidamente tratados los retorna a la cámara de combustión, reduciendo

notablemente las emisiones de óxidos de nitrógeno y el consumo de carburante.

Utilizando un **régimen máximo de 2300 rpm** reducen consumos, rumorosidad y vi-

braciones a favor del ahorro y el confort. Las potencias no obstante no se alteran: todos los motores alcanzan el par máximo entre las 1300 y las 1800 rpm.



Entre las características exclusivas que caracterizan estos motores, que se encuentran entre los más compactos del mercado, cabe destacar:

- **Bancada a túnel** que permite una gran rigidez torsional y flexional.
- Las **bombas de inyección rotativas mecánicas** que ayudan a los motores a conseguir un óptimo rendimiento en cualquier empleo, aumentando su fiabilidad y su vida útil.
- La **distribución mediante engranajes** con lubricación forzada, el máximo que se puede pedir a un diesel.
- **Balancines hidráulicos** para minimizar el ruido y eliminar el mantenimiento.
- **Turbocompresores de baja inercia** para una respuesta inmediata cuando se demanda potencia.
- **Contrapesos contra-rotantes montados al cigüeñal** para eliminar las vibraciones.



MARS transmisiones

AUMENTAR EL RENDIMIENTO.

Las prestaciones del motor no significan nada si no se complementan con una transmisión excelente. Los nuevos cambios **Sincro** de 32 velocidades con inversor sincronizado y engranajes helicoidales ofrecen las mejores prestaciones mejorando el confort y el manejo de los aperos.

La secuencia lógica de las velocidades, sin sobreponerse en toda la gama, permite seleccionar la marcha justa para el trabajo y lograr un uso más racional de los recursos, el ahorro de carburante, el menor estrés de los componentes mecánicos, la menor fatiga del motor y sobretodo la mejor calidad en el trabajo.

UNA TRANSMISIÓN ABSOLUTAMENTE ÚNICA.

Las nuevas transmisiones de los Mars EP se montan en un **chasis Os-Frame** que, con un solo árbol de transmisión y un solo cardan central, garantizan el máximo rendimiento mecánico. La estructura ha sido realizada de forma monolítica con una única fundición de hierro.

Un sistema basculante, colocado en la parte central del tractor, permite al tren anterior una oscilación de 15° respecto al tren posterior estabilizando el equilibrio de la máquina en terrenos irregulares.



4WD SIEMPRE CONSTANTE.

La tracción sobre las cuatro ruedas facilita un agarre óptimo en pendientes escarpadas o terrenos irregulares.

Los diferenciales, anterior y posterior, con bloqueo mediante accionamiento electrohidráulico garantizan siempre la máxima tracción a la máquina

EMBRAGUE DE LA TRANSMISIÓN.

El embrague "LONG-LIFE" de la transmisión de los Mars EP es con **discos múltiples en baño de aceite y con accionamiento hidráulico**, sin reglaje ni mantenimiento.

Las características de este embrague, ergonómico y progresivo, son una de las virtudes que diferencian a los Mars de sus competidores, avalando la calidad superior del producto.

De hecho, este tipo de embrague de discos múltiples de los Mars EP además de las características de fiabilidad, se adapta mejor que los tradicionales embragues de monodiscos en seco a cualquier tipo de aplicación a la que el tractor se destine, reduciendo a la vez el voladizo motor y la largura total del tractor.

UN CAMBIO MECÁNICO ÁGIL.

El cambio sincronizado a 32 velocidades con inversor **Sincro** es de fácil maniobrabilidad, y las marchas se conectan de forma suave y progresiva.

Sin sobreponer velocidades en las cuatro gamas, permite siempre encontrar la relación más apropiada para cada trabajo.





TOMA DE FUERZA EFICAZ Y EFICIENTE.

La toma de fuerza posterior con accionamiento electrohidráulico es independiente del cambio y sincronizada con todas las velocidades de avance.

Conectable bajo carga, tiene un freno en la posición desconectada. La toma de fuerza independiente tiene un régimen de **540/750 rpm** o, bajo demanda, de **540/1000 rpm**.

TRANSMISIONES FINALES CON REDUCTORES EPICICLOIDALES DE GRAN CALIDAD.

Se utilizan solo **transmisiones con reductores epicicloidales** para reducir la anchura al mínimo, aumentando la maniobrabilidad del tractor.

FRENOS SIEMPRE A LA ALTURA DE LA SITUACIÓN.

Cuatro frenos de discos múltiples en baño de aceite de última generación con accionamiento hidrostático aseguran a los **Mars EP** un agarre perfecto al suelo, para una frenada segura.

El accionamiento hidrostático distribuye la frenada erogando de forma simultánea la misma presión en las cuatro ruedas una vez presionado el pedal.



MARS instalación hidráulica

MÁS EFICIENTE QUE NUNCA.

En un tractor especial las prestaciones de la instalación hidráulica son fundamentales.

La instalación de los Mars EP es de doble circuito con bombas independientes e intercambiador de calor.

La bomba que alimenta la dirección hidráulica tiene un caudal de 31 lt/min, mientras que la otra dedicada a los servicios tiene un caudal de 33 lt/min.

La presión máxima de trabajo de la instalación hidráulica es de 180 bares.

Se han previsto hasta 5 tomas hidráulicas situadas en la parte posterior del tractor que permiten el empleo de aperos de gran caudal, muy comunes en los cultivos en hileras.

NOVENTA GRADOS DE ACCESIBILIDAD.

Los Mars EP han sido diseñados para hacer más fáciles las operaciones de mantenimiento. El capó por ejemplo está dotado de apertura anterior, para una mayor accesibilidad a las partes vitales de la máquina





LA FUERZA DE LAS PALANCAS.

Los **Mars EP** a menudo son utilizados con aperos enganchados al elevador. Por esto se han estudiado **elevadores posteriores robustos** que utilizan enganches polivalentes, prácticos y versátiles, que se adaptan a todo tipo de aperos existentes en el mercado.

Alimentados por la potente instalación hidráulica, los elevadores pueden dotarse bajo demanda del control de esfuerzo y posición controlada para todos los aperos que lo requieran. El tercer punto, con enganche normal o rápido, y el tirante lateral, pueden ser hidráulicos.

Los **Mars EP** pueden ser pedidos con elevadores delanteros muy funcionales, indispensables para aquellos trabajos especiales donde se requiera una

labor combinada entre el apero posterior y anterior a la vez o independientemente, el cual viene suministrado con cuatro tomas hidráulicas anteriores.

Para quien necesite trabajar con aperos que, por las características de empleo deban adaptarse perfectamente a las sinuosidades de terrenos delicados, sin dañarlos, PASQUALI ha estudiado y realizado para los **Mars EP** una práctica suspensión hidráulica con acumulador de nitrógeno que optimiza el peso del apero, enganchado a los tres puntos del tractor, al suelo. Esta característica abre un amplio abanico de posibilidades de uso del **Mars EP** para todo tipo de aperos y terrenos.



MARS la conducción

UN PASO ADELANTE EN EL CONFORT.

Las exclusivas cabinas de los **Mars EP** han sido realizadas con extrema cura, para garantizar el máximo confort y la agradable habitabilidad interna.

Las grandes aperturas acristaladas además de agilizar el acceso al puesto de conducción aseguran una excelente visibilidad lateral y posterior. La climatización y la calefacción están garantizadas por una eficiente instalación que, unida a la total insonorización de la cabina, contribuye a crear un óptimo ambiente de trabajo.



Una consola de instrumentos agrupa las funciones de forma lógica en un panel de mandos central y garantiza el control de todos los elementos del tractor.

La instrumentación está disponible en versión analógica o bien en versión digital: esta última prevé la lectura simultánea de las rpm del motor, la velocidad de avance y la velocidad de rotación de la toma de fuerza.





El perfecto ambiente de conducción de los Mars EP une confort, ergonomía, funcionalidad y seguridad de una forma absolutamente original.

El puesto de conducción ha sido diseñado a medida del conductor: los mandos están posicionados de forma ergonómica y dispuestos para un uso intuitivo. El volante y el asiento son regulables según la complejión del usuario.



OPCIONES

OTROS BUENOS MOTIVOS PARA ESCOGER MARS EP

Los **Mars EP** son tractores especiales únicos.

Fabricados para aquellos que quieren solo lo mejor.

La amplia gama de opciones y accesorios originales PASQUALI los hace aún más únicos.

- 1** Gama de tercer punto
- 2** Gama de ruedas
- 3** Gama de lastres
- 4** Gama de prefiltros

PENSANDO EN TODOS LOS TERRENOS.

La anchura y la altura, el nivel de compactación sobre el terreno y el agarre más o menos agresivo son solo algunos de los aspectos que confieren a las ruedas de los tractores especiales un papel fundamental.

Hemos testado y reservado a los **Mars EP** las mejores alternativas disponibles en el mercado, para que nuestros clientes puedan encontrar siempre la solución justa a sus necesidades.

ARRASTRE CON SEGURIDAD.

La elevada capacidad de arrastre de los **Mars EP** está garantizada por ganchos de arrastre homologados según las normativas vigentes en varios países.

- 1** TRACTOR XTC/ALL GROUND STG JARDIN



TAN IMPORTANTE COMO LOS TRACTORES.

Para conseguir lo mejor de un **Mars EP** puede acercarse a cualquier punto de la **amplia red de distribución** que PASQUALI pone a disposición de sus clientes, activa en la mayor parte de los países del mundo.

Ofrecemos asesoramiento para la compra, asistencia técnica y financiación a medida de sus necesidades.

Nuestro servicio de recambios originales es rápido y eficaz, y está garantizado por las mejores agencias de transportes internacionales.



SEGURIDAD ACTIVA I PASIVA.

Seguridad ante todo. Como siempre. La seguridad característica de nuestros productos es el resultado de una experiencia madurada durante más de 70 años en el campo de la mecanización agrícola. **PASQUALI es una empresa certificada ISO 9001.**

Todos nuestros proveedores, el material empleado en la fabricación de las máquinas y los procesos productivos hasta la distribución están regulados por severos estándares de calidad.

Este es un requisito necesario para construir tractores de nueva generación siempre más seguros.



MARS AR 7.75 - 7.85 - 7.95

TABLA DIMENSIONES TRACTORES VERSIÓN AR CON ARCO DE PROTECCIÓN

	A	B	C	D	E min/max	F min/max	G min/max
Con motor de 3 cilindros mm	1075	1450	563	3088	2102 2180	1121 1199	237 321
Con motor de 4 cilindros mm	1142	1450	563	3155	2102 2180	1121 1199	237 321

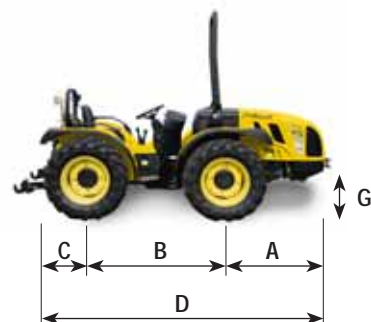


TABLA DIMENSIONES TRACTORES VERSIÓN AR CON DIVERSOS TIPOS DE NEUMÁTICO

Tipo de neumático y llanta	Anchura neumático mm.	Altura neumático mm.	H Ancho de vía min/max mm.	I Anchura min/max mm.
250/80-18 con llanta regulable	240	879	900 – 1108	1140 – 1348
280/70-18 con llanta regulable	282	849	913 – 1108	1195 – 1390
320/65-18 con llanta regulable	320	873	1020 – 1108	1340 – 1428
11.5/80-15.3 con llanta fija	290	888	1052 – 1076	1342 – 1366
8.00-20 con llanta regulable	217	945	948 – 1184	1165 – 1401
9.50-20 con llanta regulable	245	937	882 – 1230	1127 – 1475
300/70-20 con llanta regulable	286	947	942 – 1144	1228 – 1430
340/65-20 con llanta regulable	343	958	948 – 1144	1327 – 1487
31x15.50-15 XTC o STG con llanta fija	390	790	1006 – 1120	1396 – 1510
13/6 – 16/4 Garden con llanta fija	390	968	1042	1432



RADIOS DE GIRO DE TRACTORES VERSIÓN AR CON DIVERSOS TIPOS DE NEUMÁTICOS

Tipo neumático	250/80-18	280/70-18	320/65-18	11.5/80-15.3	8.00-20
mm	2680	2700	2770	2710	2660
Tipo neumático	9.50-20	300/70-20	340/65-20	31x15.50-15	13/6 - 16/4
mm	2670	2740	2775	2930	2950



CARACTERÍSTICAS TÉCNICAS
MARS 7.75EP AR
MARS 7.85EP AR
MARS 7.95EP AR

CHASIS	Chasis integral oscilante OS-FRAME con articulación central		
TRACCIÓN	Cuatro ruedas motrices permanentes		
MOTOR	Diesel 4 tiempos inyección directa		
Fabricante motor	VM		
Modelo	D753 IE3	D754 TE3	D754 IE3
Nº Cilindros	3	4	
Cilindrada c.c.	2230	2970	
Aspiración	Turbo Intercooler	Turbo	Turbo Intercooler
Nivel emisiones	Tier 3		
Potencia KW / CV	51.5/70	58/79	66.9/91
Régimen nominal (r.p.m.)	2300		
Par motor máx. (Nm/r.p.m.)	265 / 1200	274 / 1800	370 / 1300
Refrigeración	Agua		
Consumo específico carburante (gr/KWh)	250	230	226
Capacidad depósito (l.)	55		
TRANSMISIÓN	Cambio sincronizado de 32 velocidades: 16 adelante y 16 atrás con inversor sincronizado		
Fricción transmisión	De discos múltiples en baño de aceite		
DIFERENCIAL	Anterior y posterior con bloqueo simultáneo y accionamiento electrohidráulico		
EJES	Anteriores y posteriores con reductores epicicloidales		
TOMA DE FUERZA	Posterior independiente del cambio y sincronizada con el avance. Conectable bajo carga con freno en la posición desconectada.		
Embrague T.d.F.	De discos múltiples en baño de aceite		
Mando de conexión	Electrohidráulico		
Velocidad de rotación T.d.F. independiente (r.p.m.)	540/750		
INSTALACIÓN HIDRÁULICA	Doble circuito con bombas independientes e intercambiador de calor		
Caudal bomba que gestiona dirección hidráulica y accionamientos electrohidráulicos (l./min.)	31		
Caudal bomba que gestiona elevador y distribuidores (l./min.)	31		
Presión hidráulica máxima (bar)	180		
DISTRIBUIDORES	Con accionamiento mecánico hasta un máximo de 6 tomas hidráulicas en la versión con elevación martinetti y de 4 tomas hidráulicas en la versión con control de profundidad y esfuerzo		
Posteriores (Estándar)	1 simple efecto y 2 doble efecto (con elevación martinetti) 2 doble efecto (con control de profundidad y esfuerzo)		
Posteriores (Opcional)	1 simple efecto, 1 doble efecto y 1 doble efecto flotante o bien 3 doble efecto (con elevación martinetti) 1 simple efecto y 1 doble efecto o bien, 1 doble efecto y 1 doble efecto flotante (con control de profundidad y esfuerzo)		
INSTALACIÓN ELÉCTRICA			
Batería (Ah)	100		
Alternador (A)	55		
ELEVADOR POSTERIOR	Estándar: 2 martinetti externos - Opcional: con control de profundidad y esfuerzo		
Brazos tercer punto	Estándar: enganches normales cat. 1 y 2 y tirantes regulables. Opcional: enganches rápidos cat. 1 y 2, brazos y tirantes regulables en largura y enganches ajustables en anchura		
Tirantes tercer punto	Estándar: con regulación manual Opcional: puntón y tirante derecho del elevador con accionamiento hidráulico		
Capacidad de elevación de las rótulas (Kg.)	2.300		
ELEVADOR ANTERIOR (Opcional)	2 martinetti externos con protección frontal y dos distribuidores doble efecto		
Brazos tercer punto	Rígidos con enganches rápidos con cat. 1		
Capacidad de elevación (Kg.)	800		
MÓDULO CONDUCCIÓN	Con pedaleras		
Plataforma	Monodireccional con plataforma rotativa y doble pedalera		
Volante	Regulable en altura		
ASIENTO con cinturón de seguridad	Estándar: asiento confort con muelles regulables en función del peso del conductor Opcional: asiento muelles "Bostrom" - asiento con suspensión neumática		
FRENOS DE SERVICIO	De discos múltiples en baño de aceite		
Freno de estacionamiento	Actúa sobre los frenos de servicio		
DIRECCIÓN	"Con dirección hidrostática de dos cilindros actuando en la articulación central"		
SEGURIDAD			
Arco de protección (Estándar)	Anterior abatible		
Chasis 4 montantes (Opcional)	Monocasco, montada sobre "Silent Blocks"		
Cabina (Opcional)	Monocasco, insonorizada, montada sobre "Silent Blocks", cerrojo integrado en la estructura		
INSTRUMENTACIÓN DE CONTROL			
Análogica (Estándar)	Dotada de: indicador de velocidad, cuentarevoluciones, taquímetro, termómetro agua, pilotos luminosos de control y avisador acústico		
Digital (Opcional)	Con lectura simultánea de las r.p.m. del motor, velocidad de avance y velocidad de rotación de la T.d.F.		
NEUMÁTICOS			
Estándar	11.5/80 -15.3 (llanta fija)		
Opcionales	250/80-18 (reg.), 280/70-18 (reg.), 320/65-18 (reg.), 8.00-20 (reg.), 9.50-20 (reg.), 300/70-20 (reg.), 340/65-20 (reg.), 31x15.50-15 XTC o STG (fija), 13/6-16-4 Garden (fija)		
GANCHO DE ARRASTRE			
Estándar	Gancho de arrastre posterior cat. C y anterior		
Opcional	Gancho de arrastre posterior CEE o CEE con bastidor Slider		
PESO EN ORDEN DE MARCHA			
Con arco de protección (Kg.)	1850	1960	
OPCIONAL	Kit lámpara rotativa, kit protección marmita, kit protección filtro aceite, prefiltro ciclón con toma de aire externa, contrapesos anteriores y contrapesos para ruedas.		

MARS RS 8.75 - 8.85 - 8.95

TABLA DIMENSIONES TRACTORES VERSIÓN RS CON ARCO DE PROTECCIÓN

	A	B	C	D	E min/max	F min/max	G min/max
Con motor de 3 cilindros mm	1075	1450	563	3088	2102 2202	1121 1221	237 337
Con motor de 4 cilindros mm	1142	1450	563	3155	2102 2208	1121 1221	237 337

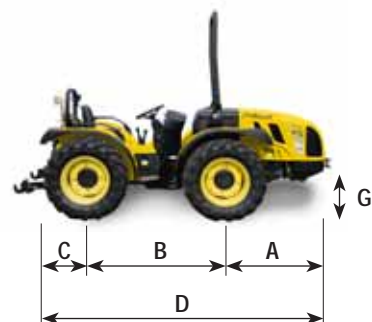


TABLA DIMENSIONES TRACTORES VERSIÓN RS CON DIVERSOS TIPOS DE NEUMÁTICO

Tipo de neumático y llanta	Anchura neumático mm.	Altura neumático mm.	H Ancho de vía min/max mm.	I Anchura min/max mm.
280/70-18 con llanta regulable	282	849	1064 - 1476	1346 - 1758
320/65-18 con llanta regulable	320	873	1170 - 1466	1490 - 1786
340/65-18 con llanta regulable	343	899	1170 - 1466	1513 - 1809
9.50/20 con llanta regulable	245	937	1046 - 1588	1291 - 1833
11.2-20 con llanta regulable	277	982	1134 - 1618	1411 - 1895
320/70-20 con llanta regulable	316	975	1134 - 1618	1450 - 1934
340/65-20 con llanta regulable	343	958	1134 - 1618	1477 - 1961
38/14-20 STG con llanta regulable	356	990	1238 - 1618	1594 - 1974
31x15.50 -15 XTC o STG con llanta fija	390	790	1260 - 1374	1650 - 1764
13/6 - 16/4 Garden con llanta fija	390	968	1240 - 1400	1630 - 1790



RADIOS DE GIRO DE TRACTORES VERSIÓN RS CON DIVERSOS TIPOS DE NEUMÁTICOS

Tipo neumático	280/70-18	320/65-18	340/65-18	9.50-20	11.2-20
mm	3240	3260	3280	3150	3200
Tipo neumático	320/70-20	340/65-20	31x15.50-15	38/14-20	13/6 - 16/4
mm	3250	3280	3280	3280	3600



CARACTERÍSTICAS TÉCNICAS

MARS 8.75EP RS

MARS 8.85EP RS

MARS 8.95EP RS

CHASIS	Chasis integral oscilante OS-FRAME con ruedas directrices		
TRACCIÓN	Cuatro ruedas motrices permanentes		
MOTOR	Diesel 4 tiempos inyección directa		
Fabricante motor	VM		
Modelo	D753 IE3	D754 TE3	D754 IE3
Nº Cilindros	3	4	
Cilindrada c.c.	2230	2970	
Aspiración	Turbo Intercooler	Turbo	Turbo Intercooler
Nivel emisiones	Tier 3		
Potencia KW / CV	51.5/70	58/79	66.9/91
Régimen nominal (r.p.m.)	2300		
Par motor máx. (Nm/r.p.m.)	265 / 1200	274 / 1800	370 / 1300
Refrigeración	Agua		
Consumo específico carburante (gr/KWh)	250	230	226
Capacidad depósito (l.)	55		
TRANSMISIÓN	Cambio sincronizado de 32 velocidades: 16 adelante y 16 atrás con inversor sincronizado		
Fricción transmisión	De discos múltiples en baño de aceite		
DIFERENCIAL	Anterior y posterior con bloqueo simultáneo y accionamiento electrohidráulico		
EJES	Anteriores y posteriores con reductores epicicloidales		
TOMA DE FUERZA	Posterior independiente del cambio y sincronizada con el avance. Conectable bajo carga con freno en la posición desconectada.		
Embrague T.d.F.	De discos múltiples en baño de aceite		
Mando de conexión	Electrohidráulico		
Velocidad de rotación T.d.F. independiente (r.p.m.)	540/750		
INSTALACIÓN HIDRÁULICA	Doble circuito con bombas independientes e intercambiador de calor		
Caudal bomba que gestiona dirección hidráulica y accionamientos electrohidráulicos (l./min.)	31		
Caudal bomba que gestiona elevador y distribuidores (l./min.)	31		
Presión hidráulica máxima (bar)	180		
DISTRIBUIDORES	Con accionamiento mecánico hasta un máximo de 6 tomas hidráulicas		
Posteriores (Estándar)	1 simple efecto y 2 doble efecto		
Posteriores (Opcional)	1 simple efecto, 1 doble efecto y 1 doble efecto flotante o bien 3 doble efecto		
INSTALACIÓN ELÉCTRICA			
Batería (Ah)	100		
Alternador (A)	55		
ELEVADOR POSTERIOR	Estándar: 2 martinetti externos - Opcional: con control de profundidad y esfuerzo		
Brazos tercer punto	Estándar: enganches normales cat. 1 y 2 y tirantes regulables. Opcional: enganches rápidos cat. 1 y 2, brazos y tirantes regulables en largura		
Tirantes tercer punto	Estándar: con regulación manual - Opcional: puntón y tirante derecho del elevador con accionamiento hidráulico		
Capacidad de elevación de las rútuas (Kg.)	2.300		
ELEVADOR ANTERIOR (Opcional)	2 martinetti externos con protección frontal y dos distribuidores doble efecto		
Brazos tercer punto	Rígidos con enganches rápidos con cat. 1		
Capacidad de elevación (Kg.)	800		
MÓDULO CONDUCCIÓN	Con pedaleras		
Plataforma	Monodireccional con plataforma rotativa y doble pedalera		
Volante	Regulable en altura		
ASIENTO con cinturón de seguridad	Estándar: asiento confort con muelles regulables en función del peso del conductor Opcional: asiento muelles "Bostrom" - asiento con suspensión neumática		
FRENOS DE SERVICIO	De discos múltiples en baño de aceite		
Freno de estacionamiento	Actúa sobre los frenos de servicio		
DIRECCIÓN	"Con dirección hidrostática de dos cilindros actuando sobre las ruedas anteriores"		
SEGURIDAD			
Arco de protección (Estándar)	Anterior abatible		
Chasis 4 montantes (Opcional)	Monocasco, montada sobre "Silent Blocks"		
Cabina (Opcional)	Monocasco, insonorizada, montada sobre "Silent Blocks", cerrojo integrado en la estructura		
INSTRUMENTACIÓN DE CONTROL			
Análogica (Estándar)	Dotada de: indicador de velocidad, cuentarevoluciones, taquímetro, termómetro agua, pilotos luminosos de control y avisador acústico		
Digital (Opcional)	Con lectura simultánea de las r.p.m. del motor, velocidad de avance y velocidad de rotación de la T.d.F.		
NEUMÁTICOS			
Estándar	9.50 - 20 (llanta regulable)		
Opcionales	280/70-18 (reg.), 320/65-18 (reg.), 340/65-18 (reg.), 11.2-20 (reg.), 320/70-20 (reg.), 340/65-20 (reg.), 38-14/20 STG (reg.), 31x15.50-15 XTC o STG (fija), 13/6-16-4 Garden (fija)		
GANCHO DE ARRASTRE			
Estándar	Gancho de arrastre posterior cat. C y anterior		
Opcional	Gancho de arrastre posterior CEE o CEE con bastidor Slider		
PESO EN ORDEN DE MARCHA			
Con arco de protección (Kg.)	1885	1955	
OPCIONAL	Kit lámpara rotativa, kit protección marmita, kit protección filtro aceite, prefiltro ciclón con toma de aire externa, contrapesos anteriores y contrapesos para ruedas.		

Pasquali garantiza:



DISEÑO

Para el diseño y proyectación de nuestros productos trabajamos con programas de última generación que trabajan en 3D



CONTROL

Todos los componentes de nuestras máquinas son verificados antes de ser utilizados en producción. Esto garantiza la calidad y fiabilidad de nuestros productos.



CONFORT

El confort es uno de los principales objetivos de nuestro equipo técnico desde la fase de proyectación



RECAMBIOS

Recambios originales controlados y garantizados.



ASISTENCIA

Servicio de asistencia técnica eficaz basado en personal técnico preparado y competente



RED DE VENTA

Red de venta capilar y eficiente, con garantía que servicio y asistencia

Puede ampliar su información en su distribuidor PASQUALI más cercano, o bien visitando nuestro website www.pasquali.es



BCS IBÉRICA S.A.U.

Pol. Ind. Sta. Margarita C/ Llobregat, 15 - 08223 Terrassa (Barcelona) - Tel. 93 783 05 44 - Fax 93 786 12 03 - E-mail: info@pasquali.es - www.pasquali.es